



▲金欄シューズ

「KINRUN」はポリエス
テル製の金欄を主軸に据え、合
成皮革などに比べ製品化までの
CO₂排出を抑制。将来的には使用
済みプラスチックを再資源化し
たポリエステルの活用にも挑
み、循環性を一段と高める方針
です。また、「もったいない」
を事業に反映。万が一、販売に
至らなかつたり返品されたりし
た靴についても、廃棄物削減策
が講じられています。これまで
再利用が難しかった有機系廃棄
物を焼却処分することなく無酸
素で加熱し、熱分解する技術で
二酸化炭素排出量を約30〜50%

忘れないSDGsの視点

抑えて炭化し、その炭化パウ
ダーの抗菌性・消臭性を活用し
たSDGsレザーインソールの
開発を目指しています。加えて
食用にする動物の革を積極的
に活用。ここには「いただ
い命を無駄にしない」という
企業精神が反映されています。

未来に向けてのアクション

東邦レマックではみんなが笑顔
で暮らせる社会づくりのためのア
クションに取り組んでいます。

アクション①：誰もが自分らしく

みんなが自分らしくいられる
ために。「こんな商品欲しかった」
「こんな商品あったらいい
な」というニーズを製品化し、
豊かな生活を応援しています。

アクション②：優しい社会づくり

こどもの虐待防止の活動への
寄付や津波による被害を防ぐ防
災林の植樹活動への寄付などを
行ってきました。社会的に弱い
立場にある人が少しでも減る社
会の実現に向けてチャレンジし
ています。

アクション③：靴の悩みを解決

これまで解決出来なかつた足



靴づくりで広める「もったいない」

東邦レマック株式会社(以下、
東邦レマック)は1958年に
設立。ゴム長靴の営業・販売で
成長しました。当初は問屋への
卸が主流でしたが、流通構造の
変化を先取りして小売店への直
接卸にかじを切り、ゴム長靴か
らケミカルシューズ、さらに革
靴へとカテゴリーを広げます。
靴の輸入販売やテキスタイルな
どの素材による生産にも積極的
に挑戦するとともに全世代を対
象とした製品開発などで実績を
重ねてきました。

「変化」「工夫」の企業風土

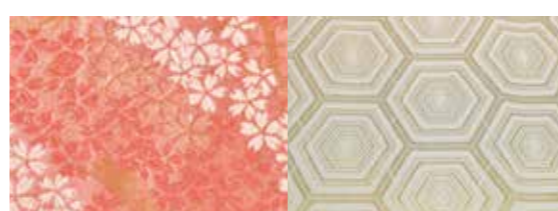
東邦レマックの強みは、変化を
前提に仕組みを作る発想です。営
業・販売というビジネススタイル
に商品企画・生産を加えたり、時
流に合わせて生産拠点を変えたり。
そのつと調達・製造・販売・
設計の流れそのものも更新し、消
費者に、社会に寄り添う製品を創
出してきました。「歩く」という
人々の日々の生活に欠かせないア

日本の美が持続可能な世界をつくる
SDGsを「金欄シューズ」で表現
東邦レマック株式会社

クッションをより快適にするため
に。その製品の対象は全世代。男
性・女性・子どもからシニアまで、
足に優しい製品を創意工夫のも
と、生み出し続けています。

日本文化を靴から発信

最近では靴を通した日本文化
の世界発信に取り組んでいます。
京都・江戸文化と深く結び
つく伝統素材「金欄」の模様を
現代シューズに融合。ブランド
名を「KINRUN(金が走る)」
とし、そのキャッチコピーは「日
本の美、世界を歩く」。このア
ト感覚の靴は、インバウンド客
にも積極的に展開していく予定
であり、世界の人々に向けて、
日本の美意識を伝える役割を担
おうとしています。



「金欄」とは金箔や金色の箔・金糸を文様として織り込んだ豪華な錦織物の総称です。日本には室町時代に伝来し、主に京都・西陣などで作られ、仏具・表装・装束などに用いられてきました。

Message

ジェイスパートナースメッセージ

◆「SDGs 活動認証」によせてー持続可能な文化を世界に発信したい

この度頂戴した SDGs 活動認証に期待することは「企業・ブランドの社会的信用が国内外で高まり、持続可能な活動の象徴となるとともに企業・自治体・国際機関との価値観の共有が進み、新たな協働や共創の可能性が広がる」ということです。認定後のビジネスプランとして、未来を紡ぐブランド「KINRUN」が新しい価値の創造に貢献し、感動のクリエイションが市場を活性化させる契機になれば良いと思います。持続可能性を文化とした日本の美が世界に広がる努力を積み重ねたいと思います。「日本の美、世界を歩く」を今後ともよろしく願いいたします。



2025年10月、東邦レマックはJACEより「SDGs 活動認証」を受けました。写真は授賞式のもの。

東邦レマック株式会社
代表取締役 笠井信剛氏(右)
取締役会長 笠井庄治氏(左)

東邦レマック株式会社について

Company

- 住所(本社): 〒113-8513 東京都文京区湯島3丁目42番6号
- 設立: 1958年
- 事業内容: 婦人・紳士靴の卸売業
不動産事業
再生可能エネルギー事業
- 備考: 東証スタンダード市場上場

<https://toho-lamac.co.jp/>



2025年10月、「サンリオキャラクターズ」とのコラボレーションをリリース。

<参考> みんなに寄り添う東邦レマックのシューズブランド例

ビジネスシューズでも「ゆかパカ」
ゆるく履いて快適フィット、
履いてすぐ、どこでも履ける。
CORE CUSHION.

老若男女、誰にでも優しく
フィットするラインナップ。

女性の歩き姿の美しさを引
き出すラインナップ。